

Contextualização

Atualmente, um dos maiores problemas ambientais é a má gestão de resíduos sólidos e o descarte de embalagens em excesso. Esse problema está relacionado aos processos de urbanização, que estão ligados à industrialização.

Segundo estudos, Brasília é a cidade brasileira que mais produz lixo por pessoa. A população da capital gera, por dia, 4.5 toneladas de resíduos (resto de alimentos, embalagens, resíduos de higiene e etc.). Apenas 3% possui destinação correta.

Segundo pesquisas do IBGE, o crescimento da população do Distrito Federal foi considerável. Sendo assim, a expectativa é que a capital continue crescendo da mesma maneira nos próximos 2 anos. Se o cenário de gestão de resíduos sólidos permanecer o mesmo, em 2 anos, Brasília ultrapassará a média de 6 toneladas de resíduos gerados por dia. Para entender melhor, é só imaginar que, durante o ano, seria possível encher mais de 20 estádios iguais ao Mané Garrincha só de resíduos sólidos.

A realidade pode se tornar ainda mais assustadora quando pensamos nas consequências que a má gestão de resíduos proporciona. Quando misturamos os restos de materiais que não possuem mais utilidade, estamos gerando lixo. Como consequência dessa mistura, cooperativas de catadores não conseguem reaproveitar os resíduos recicláveis, e todo o material é aterrado. Ao aterrá-lo, estamos contaminando água, solo, ar, e toda a população que reside próximo aos lixões é prejudicada.

A situação dos resíduos que são encaminhados para espaços não regularizados é ainda mais crítica. São os famosos lixões. O lixão da Estrutural foi o maior lixão a céu aberto da América Latina. Mais de 800 famílias trabalhavam em condições sub-humanas para coletar materiais reaproveitáveis nesse local. Atualmente, o Distrito Federal está passando por uma fase de transição com o fechamento dos lixões. O objetivo do governo é capacitar as famílias que trabalhavam no local a trabalharem em cooperativas regularizadas. Porém, os impactos ambientais que foram causados nesses locais não vão sumir da noite para o dia.

Essa é a realidade da nossa cidade e de outras mundo afora. Apesar de ser preocupante, acreditamos que a educação pode ajudar na mudança positiva desse cenário. Por isso, buscamos formar cidadãos que se preocupam em cuidar do nosso planeta e que tenham um olhar cauteloso com a sociedade.

Justificativa

Para que os alunos entendam a importância de cuidar do meio ambiente, é necessária uma abordagem ampla sobre todas as questões que envolvem o cuidado com a natureza. Os cuidados começam desde um simples ato de não jogar o resíduo no chão até saber para onde ele vai quando não tem mais utilidade para nós. Afinal, o resíduo não vai desaparecer do planeta como um truque de mágica. Alguns materiais podem demorar anos para se decompor. Um exemplo acessível à nossa mente é o canudo que, apesar de ter uma vida útil de apenas 10 minutos, pode demorar 500 anos para se decompor. Ou seja, é sempre importante nos questionarmos para onde vai o resíduo após o consumo.

Um dos Objetivos de Desenvolvimento Sustentável (ODS) da ONU é assegurar padrões de produção e de consumo sustentáveis. Buscando uma maneira prática de educar os alunos e a comunidade do Arvense a cuidar melhor do nosso planeta, implementamos o projeto Arvense Lixo Zero. Ele aborda a diferença entre lixo e resíduo; categorias de resíduos; separação e destinação desse resíduo e, o mais importante: como não gerar lixo. Essas questões serão inseridas nos conteúdos e na rotina dos alunos em diferentes momentos.

O Arvense pretende despertar o cuidado com o meio ambiente nos alunos de forma que se transforme em um estilo de vida. Assim, eles disseminarão informações e práticas sobre sustentabilidade em seus respectivos círculos de convívio.

O Arvense é a primeira escola de Brasília a implementar um projeto como esse e a seguir as normas para certificação "Escola Lixo Zero", do instituto Lixo Zero Brasil.

Objetivo Geral

O objetivo geral deste projeto é tornar o Arvense uma escola mais sustentável e despertar, em nossos alunos, a vontade de cuidar do meio ambiente. Esperamos que, com a gestão de resíduos sólidos, toda a comunidade arvenseana desenvolva a consciência questionando quem vai cuidar dos resíduos que geramos.

Objetivos específicos

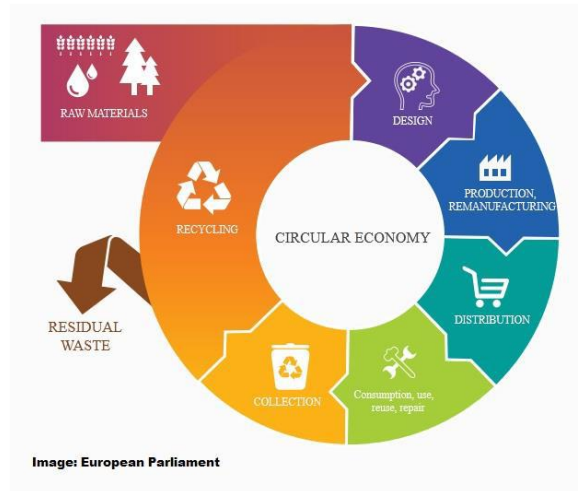
- 1- Os alunos aprenderão a diferença entre lixo e resíduo.
- 2- Os alunos aprenderão a classificar resíduos sólidos: reciclável, não reciclável e orgânico.
- 3- Os alunos serão capazes de identificar os resíduos corretamente.
- 4- Os alunos aprenderão processos, como reciclagem, reutilização e compostagem.
- 5- Os alunos serão capazes de discutir questões sociais correlacionadas com a gestão de resíduos.
- 6- Os alunos serão capazes de ensinar para outros amigos a importância de consumir menos e de destinar corretamente os resíduos.
- 7- Os alunos aprenderão a relação entre água, ar e resíduos sólidos.
- 8- Os alunos compreenderão que são futuros possíveis solucionadores dos problemas ambientais atuais.

Organização das atividades

As atividades deste projeto inovador foram estruturadas pela equipe de consultoria técnica especializada no tema juntamente com a direção pedagógica. Dessa forma criamos, juntos, metodologias para que toda a comunidade arvenseana se sinta parte do projeto.

Os professores recebem capacitações a respeito da temática, para que ensinem os alunos da melhor maneira possível. Desse modo, os alunos estarão aptos a influenciar, positivamente, outras pessoas sobre a gestão de resíduos e realização da economia circular. Também contarão com atividades pedagógicas relacionadas à temática para aprenderem como inserir a sustentabilidade no cotidiano.

Os eventos realizados dentro da escola terão logística especializada, para que não exista o consumo excessivo de resíduos e que todos os resíduos gerados tenham a destinação correta e específica. Dessa maneira, teremos não apenas uma escola sustentável, mas também cidadãos que se preocupam com o planeta.



Fonte: https://www.google.com.br/search?biw=1366&bih=662&tbn=isch&q=esquema+de+economia+circular&chips=q:esquema+de+economia+circular,online_chips:waste.&sa=X&ved=0ahUKEwil1bvRvRdDdAhUMI5AKHQveDqcQ4IYIKSgC#imgrc=8LNf50-8rHINkM: